

Gamma uso mobile sviluppata su specifiche del cliente

DESCRIZIONE DEL PROGETTO



F 63-103 GX version



F 153 GX version



F 303 GX version

Un **importante cliente europeo**, specializzato nel noleggio di gruppi elettrogeni, ha commissionato a VISA S.p.A. lo **sviluppo di una nuova gamma di macchine per uso mobile**.

Il cliente si è affidato alla forte **capacità di customizzazione** ed alle notevoli **risorse ingegneristiche** di VISA S.p.A. per ottenere finalmente un prodotto capace di **coprire tutte le esigenze operative** che il mondo dello spettacolo e dell'energia mobile può richiedere.

RICHIESTE SPECIFICHE DEL CLIENTE

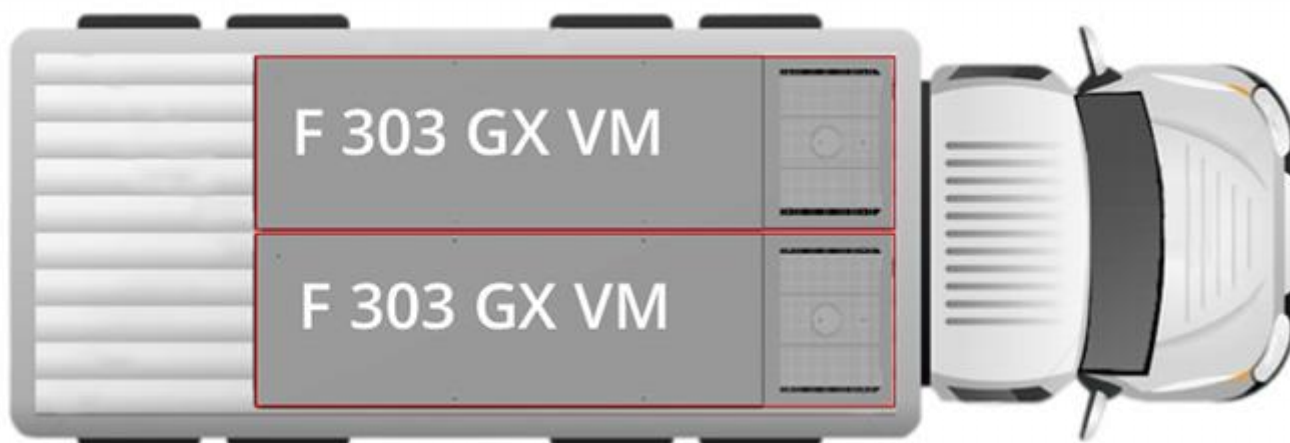
- **robustezza e compattezza** ma nello stesso tempo massima accessibilità per controlli e manutenzioni;
- **massima affidabilità** meccanica ed efficiente controllo di carburante e lubrificante. Connessioni rapide per rifornimento da serbatoi esterni;
- **massima connettività** elettrica con prese di vario tipo e connettori Fastlock;
- **possibilità di configurazione rapida** di frequenza (50-60 Hz) e tensione tramite selettori;
- **possibilità di sincronizzazione** di più macchine.

GAMMA COMPLETA SVILUPPATA SECONDO SPECIFICHE TECNICHE FUNZIONALI DEL CLIENTE



- sono state studiate e sviluppate **tre taglie di potenza** con caratteristiche e dotazioni differenti. Questo permette al cliente di disporre della massima flessibilità operativa con un **parco macchine facile da gestire e manutenzionare**.

PROGETTATI PER OTTIMIZZARE AL MASSIMO GLI INGOMBRI



- Caratteristica fondamentale per macchine destinate all'uso mobile è la compattezza per il trasporto. Grazie alla **possibilità di affiancare le macchine**, il cliente può beneficiare di minori ingombri e minori costi per il trasporto. Nella configurazione per il trasporto, le macchine sono **completamente funzionanti** e possono operare, con la massima affidabilità e sicurezza, anche **senza essere scaricate dal camion**.

QUADRI DI COMANDO FLESSIBILI E MASSIMA CONNETTIVITA'



- I quadri di comando sono stati sviluppati per **adattarsi a molteplici tipi di impianto**. Sono state predisposte prese Shuko, prese standard industriali, connettori Fastlock e spazi liberi direttamente sulle barre in rame. Tutte le linee sono protette con interruttori magnetotermici e differenziali.



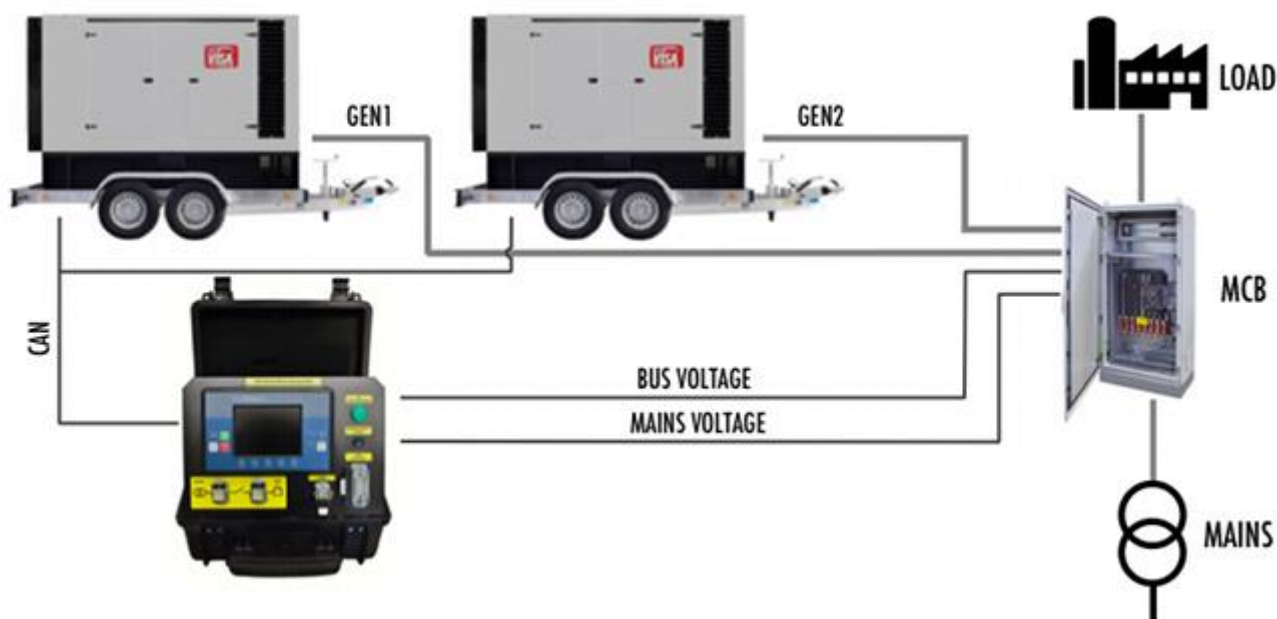
POSSIBILITA' DI CONFIGURAZIONE E GESTIONE REMOTA



Il sistema è stato dotato di funzionalità aggiuntive quali:

- **switcher frequenza 50/60Hz** e connettori ausiliari esterni.
- **sincronizzatore portatile di rete** a valigetta, un sistema di controllo remoto che permette di gestire il parallelo di più gruppi con la rete ed il sezionamento della stessa;
- in supporto al sincronizzatore di rete è disponibile un **quadro di sezionamento** con interruttore motorizzato da 500A. Il quadro può essere comandato dal sistema di

comando a bordo dei gruppi elettrogeni oppure dal sistema sincronizzatore. La possibilità di effettuare il parallelo con la rete e di sezionarla automaticamente aumenta la sicurezza e la stabilità **eliminando le interruzioni di erogazione**.



AMPIA SCELTA DI QUADRI DI COMANDO



Questo specifico progetto è stato sviluppato per l'utilizzo di Comap Intellivision 5. Su richiesta si possono sviluppare tuttavia altre marche e tipologie di quadri di comando.

- **COMAP Intellivision 5** con funzionalità manuali, automatiche e di parallelo;
- **GUARD TOUCH** Onis Visa con funzionalità manuali e automatiche;
- **COMAP AMF-25** con funzionalità manuali e automatiche;
- **DEEP SEA DSE 7320** con funzionalità manuali e automatiche;
- **DEEP SEA DSE 8610** con funzionalità manuali, automatiche e di parallelo;

SISTEMI DI RIFORNIMENTO AUTOMATICO

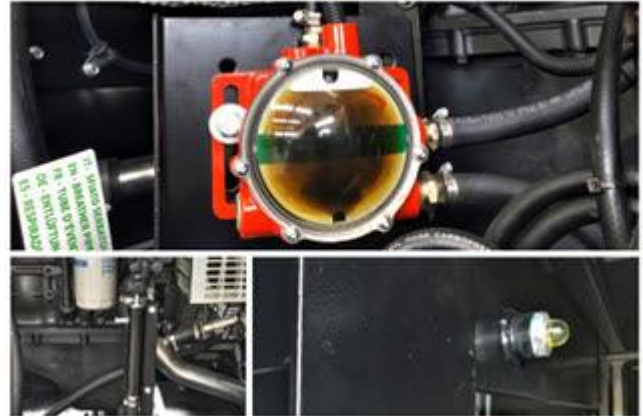


Tutte le macchine sono state dotate di **sistemi di filtraggio, controllo e caricamento automatico del carburante**, in particolare:

- filtro PARKER-RACOR;
- attacchi rapidi per collegamento serbatoi esterni;
- galleggiante controllo livello;
- pompa di caricamento;
- tapparelle per ispezione e pulizia serbatoio di servizio.

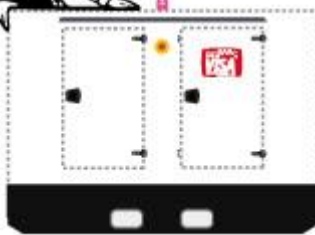
SISTEMI DI CONTROLLO DEL LIVELLO LUBRIFICANTE

- Per garantire massima affidabilità e condizioni operative ottimali del motore, tutte le macchine sono dotate di sistema di controllo e rabbocco automatico del lubrificante.
- Per agevolare le operazioni di manutenzione le macchine sono tutte dotate di pompa di estrazione del lubrificante.



Alla consegna delle macchine con queste funzioni speciali, è stato fatto un corso operativo alle varie figure tecniche che saranno preposte all'utilizzo di questi gruppi elettrogeni.

VISA SPA SOLUZIONI SU MISURA



Visa S.p.A. ha sempre focalizzato la propria attenzione sulle specifiche **necessità operative** dei propri clienti realizzando di volta in volta **soluzioni su misura**.

La **standardizzazione** e l'**industrializzazione** di tutte le soluzioni adottate ha permesso a Visa di sviluppare una **vastissima gamma di accessori** tutti compatibili con le proprie linee di prodotto standard e quindi di proporre a tutti i propri clienti **dotazioni estremamente efficienti e collaudate**.

L'ufficio tecnico è specializzato nel soddisfare e valutare le vostre richieste di customizzazione spinta. Non esitate a mettervi in contatto.

VISA S.p.A.® HEADQUARTER · PLANT via 1° Maggio, 55 · 31043 · Fontanelle · TV tel: +39 0422 5091 fax: +39 0422 509350

VISA S.p.A.® RENTAL DEPT.
via Vallonto, 53 · 31043 · Fontanelle · TV
tel: +39 0422 818633 fax: +39 0422 509351

VALMEC® METALWORKS DEPT.
via Bassani Pietro, 1 · 33170 · Pordenone · PN
tel: +39 0434 572280 fax: +39 0422 509347

NETTUNO® WATER DEPT.
via 1° Maggio, 55 · 31043 · Fontanelle · TV
tel: +39 0422 5092 fax: +39 0422 509356


www.visa.it